

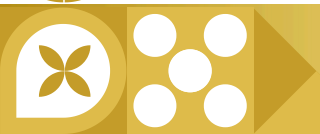


Kementerian Kependudukan dan  
Pembangunan Keluarga/BKKBN  
Perwakilan BKKBN Provinsi Sulawesi Barat

# GERAKAN ORANG TUA ASUH CEGAH STUNTING (GENTING) PROVINSI SULAWESI BARAT

---

**Rezky Murwanto, S.Kom, MPH**  
**Kepala Perwakilan BKKBN Provinsi Sulawesi Barat**



BKKBN Sulbar

## Taman Asuh Anak

- Daycare Unggul--berkolaborasi dengan lembaga pemerintahan & swasta (Kementerian/ Badan/Pemprov/Pemkot/ Pemkab/Ormas/LSM)
- Menyediakan pengasah tersertifikasi, psikolog anak dan dokter spesialis anak untuk laporan tumbuh kembang anak setiap bulan



## Gerakan Orangtua Asuh Cegah Stunting (Genting)

- Intervensi keluarga rentan stunting untuk bantuan yang sesuai kebutuhan
- Kolaborasi Kader Posyandu, Influencer Parenting, Psikolog Anak, Dokter Spesialis Anak, LSM, Pemda
- Target 1 juta anak



## Gerakan Ayah Siaga (GAS)

- Gerakan optimalisasi kapasitas penduduk remaja dan dewasa dalam mengoptimalkan peran ayah menjawab fenomena *fatherless*
- Konseling pra nikah, menikah, akan dan saat memiliki anak



## AI-SuperApps Tentang Keluarga

- Konsultasi problematika keluarga, merawat anak oleh Psikolog Anak, Konselor Laktasi dan Dokter Spesialis Anak
- Layanan A-Z kesejahteraan keluarga
- Pendataan Keluarga Indonesia



## Lansia Berdaya

- Menyediakan homecare berbasis komunitas untuk orangtua yang tidak mendapatkan perawatan oleh anak
- Bantuan untuk lansia serta pelayanan Kesehatan gratis di Puskesmas dan RSUD tanpa rujukan
- Memberdayakan lansia sesuai kapasitas / pekerjaan yang sesuai



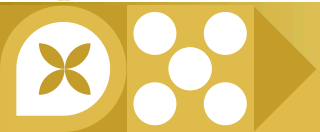
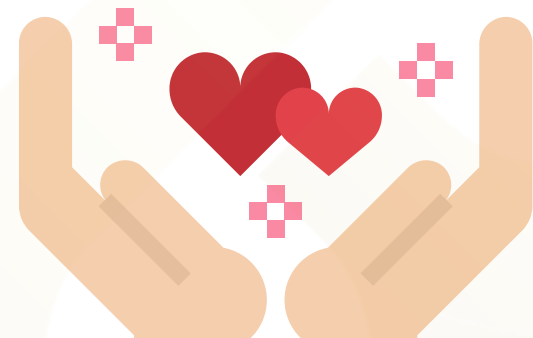
# GERAKAN ORANG TUA ASUH CEGAH STUNTING (GENTING)



Kementerian Kependudukan dan  
Pembangunan Keluarga/BKKBN  
Perwakilan BKKBN Provinsi Sulawesi Barat

Gerakan Orang Tua Asuh Cegah Stunting merupakan gerakan bantuan bagi keluarga beresiko stunting melalui kepedulian para pihak sebagai orang tua asuh (OTA).

Orang Tua Asuh (OTA) merupakan pihak yang berperan sebagai pemberi bantuan yang terdiri dari unsur pemerintah, pemerintah daerah, BUMN, BUMD, Individu/perorangan, LSM/Komunitas, Swasta, Perguruan Tinggi/Akademisi dan Media.



BKKBN Sulbar

# TUJUAN DAN SASARAN



Kementerian Kependudukan dan  
Pembangunan Keluarga/BKKBN  
Perwakilan BKKBN Provinsi Sulawesi Barat

## TUJUAN GENTING

1. Terwujudnya generasi yang sehat, cerdas, kuat dan tidak stunting
2. Meningkatnya kepedulian dan peran serta Masyarakat dalam pencegahan stunting



## Orang Tua Asuh

1. Pemerintah, Pemerintah Daerah, BUMN, BUMD
2. Individu/perorangan, LSM/komunitas
3. Swasta
4. Perguruan tinggi/akademisi
5. Media.

## Anak Asuh

1. Ibu Hamil,
  2. Baduta 0-23 bulan,
  3. Balita 24-59 bulan
- dari Keluarga Berisiko Stunting Miskin**



BKKBN Sulbar

# BENTUK BANTUAN



Kementerian Kependudukan dan  
Pembangunan Keluarga/BKKBN  
Perwakilan BKKBN Provinsi Sulawesi Barat

Terdapat 4 (empat) jenis bantuan dalam pelaksanaan GENTING, yaitu:

## Nutrisi

- Pemberian makanan lengkap siap santap atau kudapan kaya protein hewani, dengan standar minimal, Rp 15.000,-/hari untuk anak asuh dalam periode 1000 HPK (sesuai rekomendasi Kemenkes).
- Durasi bantuan nutrisi disesuaikan dengan usia kehamilan Ibu hingga anak mencapai 23 bulan.

## Non Nutrisi

- Bantuan meliputi perbaikan jamban/MCK dan rumah layak huni.

## Akses Air Bersih

- Bantuan akses air bersih dapat berupa pengolahan air bersih, pipanisasi, pengeboran sumur, atau teknologi untuk mengubah air tidak layak konsumsi menjadi layak konsumsi.

## Edukasi

- Bantuan meliputi edukasi pencegahan (remaja, calon pengantin) dan edukasi penanganan (edukasi ibu hamil, pengasuhan, peningkatan kapasitas ekonomi).

# KELUARGA SASARAN GENTING



## KELUARGA SASARAN GENTING



### PRIORITAS 1

- ✓ KELUARGA PUNYA BALITA, BUMIL
- ✓ DESIL 1,2,3
- ✓ KELUARGA **BERISIKO** STUNTING

### PRIORITAS 2

- ✓ KELUARGA PUNYA BALITA, BUMIL
- ✓ DESIL 1,2,3
- ✓ KELUARGA **TIDAK BERISIKO** STUNTING

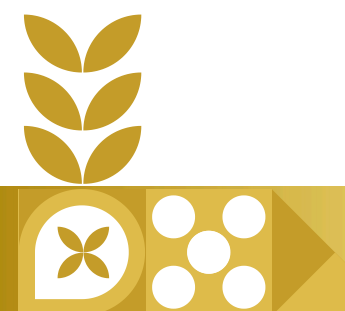
### PRIORITAS 3

- ✓ KELUARGA PUNYA BALITA, BUMIL
- ✓ **SELAIN** DESIL 1,2,3
- ✓ KELUARGA **BERISIKO** STUNTING

### KELUARGA BARU

- ✓ KELUARGA PUNYA BALITA, BUMIL
- ✓ BALITA BARU DILAHIRKAN
- ✓ BELUM TERDATA

**CATATAN !!!**  
BANTUAN PENDAMPINGAN GENTING UNTUK DAPAT  
DIUTAMAKAN :  
**KELUARGA PRIORITAS &  
HASIL PENGUKURAN TB BB DENGAN KRITERIA "BERISIKO"**



# JUMLAH SASARAN DAN TARGET GENTING



Kementerian Kependudukan dan  
Pembangunan Keluarga/BKKBN  
Perwakilan BKKBN Provinsi Sulawesi Barat

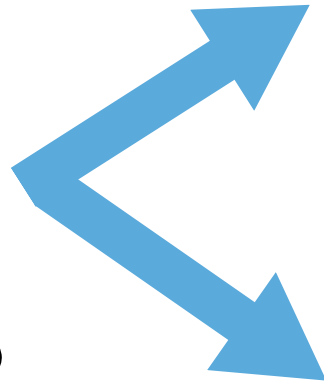
**SASARAN PROVINSI  
SULAWESI BARAT**

**27.918 KRS**



**TARGET SULBAR**

**10.392 KRS**



**Prioritas 1:  
9.896 KRS**

**Prioritas 2:  
496 KRS**

**KHUSUSNYA**

**IBU HAMIL  
DAN BADUTA**

**\*untuk mengoptimalkan  
1000 HPK**

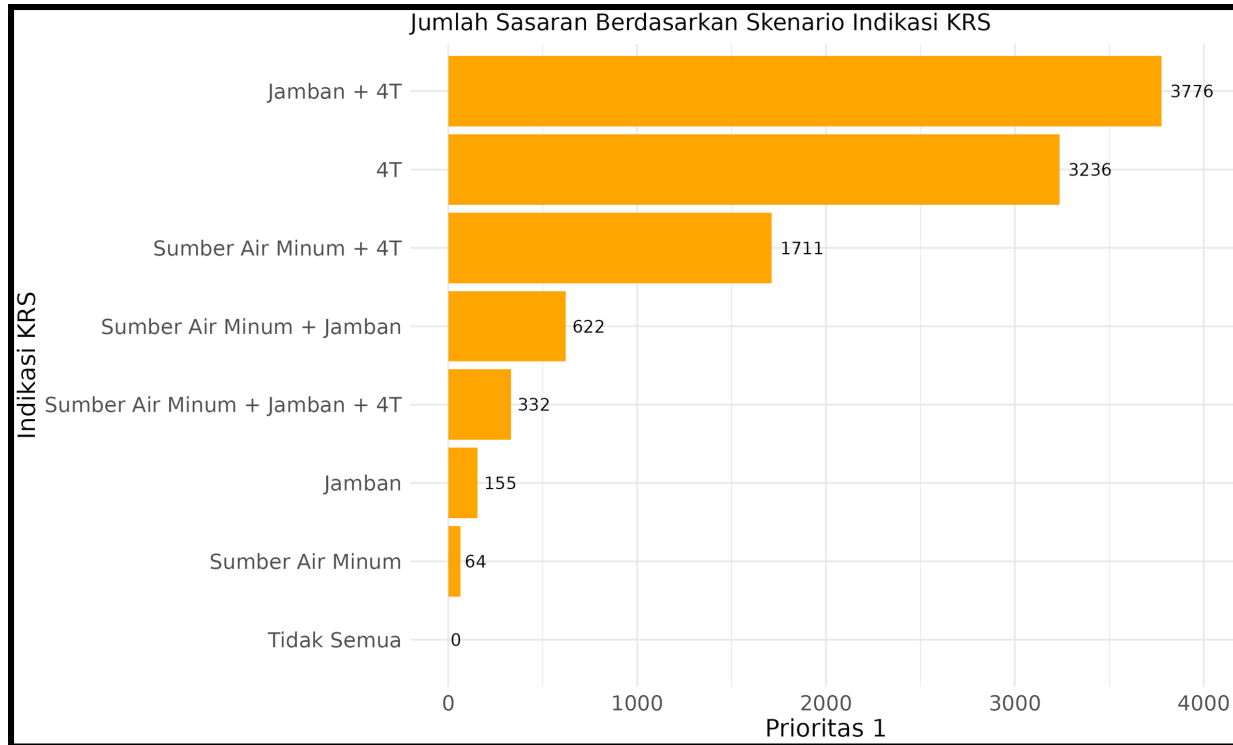
Sumber:  
Paparan Pencacatan dan Pelaporan Genting



# PEMETAAN TARGET GENTING



## Prioritas 1



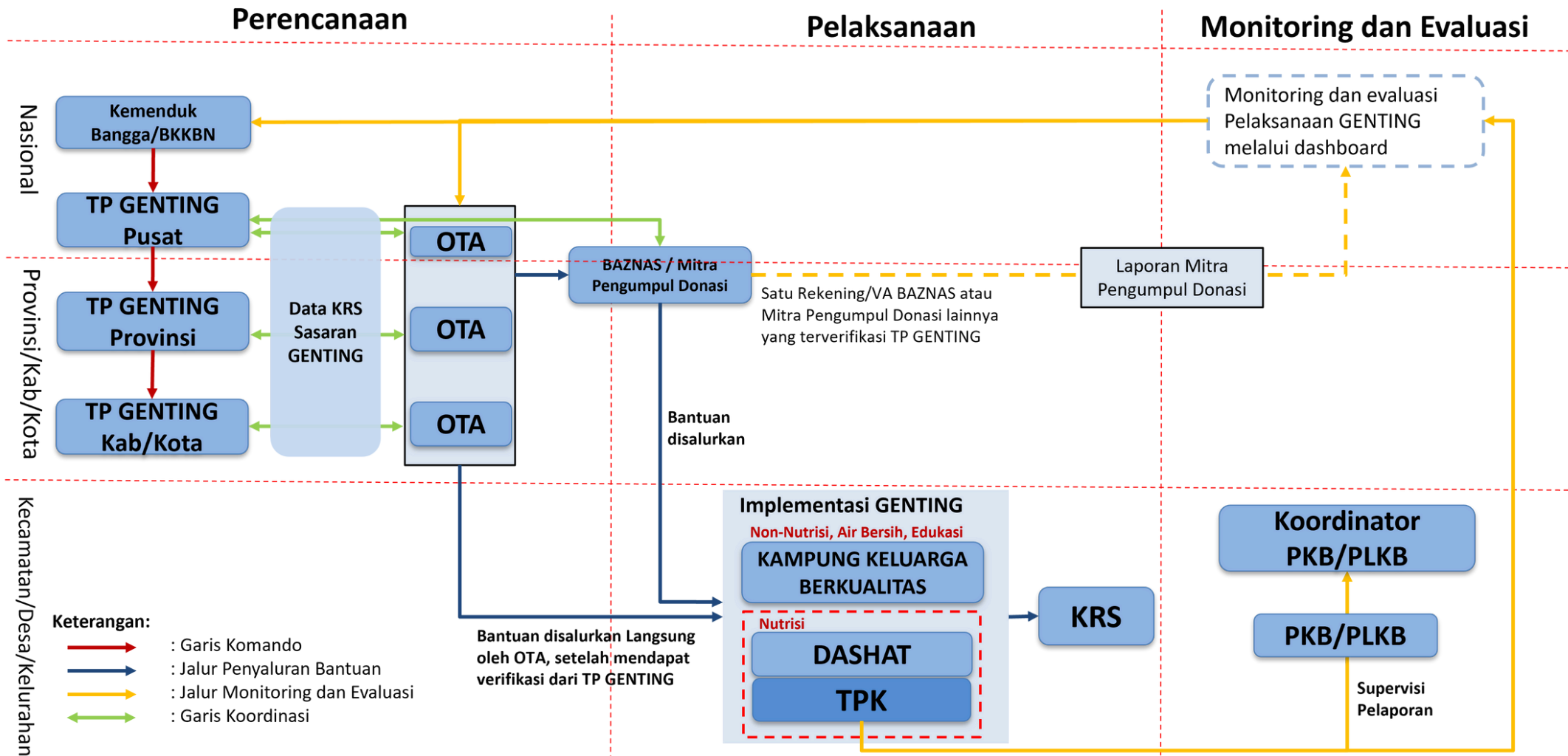
A	B	C	D	E	F	G	H	I	J	K	L	M	N
No	Kabupaten	Kecamatan	Jumlah PKB	Nama-Nama PKB	Prioritas	Krs/ desa jumlah KRS	detail desa	bnba	OTA	Pendampingan	Keterangan		
1	Mamuju	mamuju	xx	xxx (ygatas sebagai koordinator)	Prioritas 1	10	desa a =xx desa b =xx des dst =...	link (mengelink ke data BNBA)					
				budi	Prioritas 2	9	desa a =xx desa b =xx des dst =...	link (mengelink ke data BNBA)					
				ari	prioritas 3	100	desa a =xx desa b =xx des dst =...	link (mengelink ke data BNBA)					
				wat dst	Keluarga baru	98	desa a =xx desa b =xx des dst =...	link (mengelink ke data BNBA)					
	Simboro	xx	xxx (ygatas sebagai koordinator)	Prioritas 1	10	desa a =xx desa b =xx des dst =...	link (mengelink ke data BNBA)						
			ali	Prioritas 2	9	desa a =xx desa b =xx des dst =...	link (mengelink ke data BNBA)						
			lili	prioritas 3	100	desa a =xx desa b =xx des dst =...	link (mengelink ke data BNBA)						
			rara dst	Keluarga baru	98	desa a =xx desa b =xx des dst =...	link (mengelink ke data BNBA)						
dst	xx												

**DRAFT**

Sasaran KRS perkab/ kec/ desa bnba



# MEKANISME OPERASIONAL



# SK TIM PENGENDALI GENTING



Kementerian Kependudukan dan  
Pembangunan Keluarga/BKKBN  
Perwakilan BKKBN Provinsi Sulawesi Barat



**KEPUTUSAN KEPALA PERWAKILAN BADAN KEPENDUDUKAN  
DAN KELUARGA BERENCANA NASIONAL PROVINSI SULAWESI BARAT  
NOMOR : 1327/HK.02.02/J7/2024**

**TENTANG  
TIM PENGENDALI GENTING  
DI LINGKUNGAN PERWAKILAN BKKBN PROVINSI SULAWESI BARAT  
KEPALA PERWAKILAN BKKBN PROVINSI SULAWESI BARAT**

mewujudkan pembangunan SDM Indonesia yang berkualitas di Provinsi Sulawesi Barat, maka dipandang perlu menetapkan Tim Pengendali Genting melalui Keputusan Kepala Perwakilan BKKBN Provinsi Sulawesi Barat.

Mengingat :

- Undang-Undang Republik Indonesia Nomor 52 Tahun 2009 tentang Perkembangan Kependudukan dan Pembangunan Keluarga;
- Peraturan Pemerintah Nomor 87 Tahun 2014 tentang Perkembangan Kependudukan, Keluarga Berencana, dan Sistem Informasi Keluarga;
- Peraturan Presiden Nomor 72 tahun 2021 tentang Percepatan Penurunan Stunting;
- Peraturan Presiden Nomor 180 Tahun 2024 tentang Kementerian Kependudukan dan Pembangunan Keluarga;
- Peraturan Presiden Nomor 181 Tahun 2024 tentang Badan Kependudukan dan Keluarga Berencana Nasional;
- Peraturan Badan Kependudukan dan Keluarga Berencana Republik Indonesia Nomor 6 Tahun 2020 tentang Rencana Strategis BKKBN Tahun 2020- 2024;
- Peraturan Badan Kependudukan dan Keluarga Berencana Republik Indonesia Nomor 12 Tahun 2021 tentang Rencana Aksi Nasional Percepatan Penurunan Stunting di Indonesia.

Perwakilan BKKBN Provinsi Sulawesi Barat

Jl. Abd. Malik Pattana Endeng, Komp. Perkantoran Gubernur Sulawesi Barat, Mamuju 91512  
T : (+62426)2325245 | F : (+62426)2325245  
<http://sulbar.bkkbn.go.id>

Dokumen ini telah ditandatangani secara elektronik menggunakan sertifikat elektronik yang diterbitkan oleh Balai Besar Sertifikasi Elektronik (BSrE), BSSN



Lampiran : Keputusan Kepala Perwakilan  
BKKBN Provinsi Sulawesi Barat  
Nomor : 1327/HK.02.02/J7/2024  
Tanggal : 05 Desember 2024  
Tentang : Tim Pengendali Genting pada  
Perwakilan BKKBN Provinsi  
Sulawesi Barat

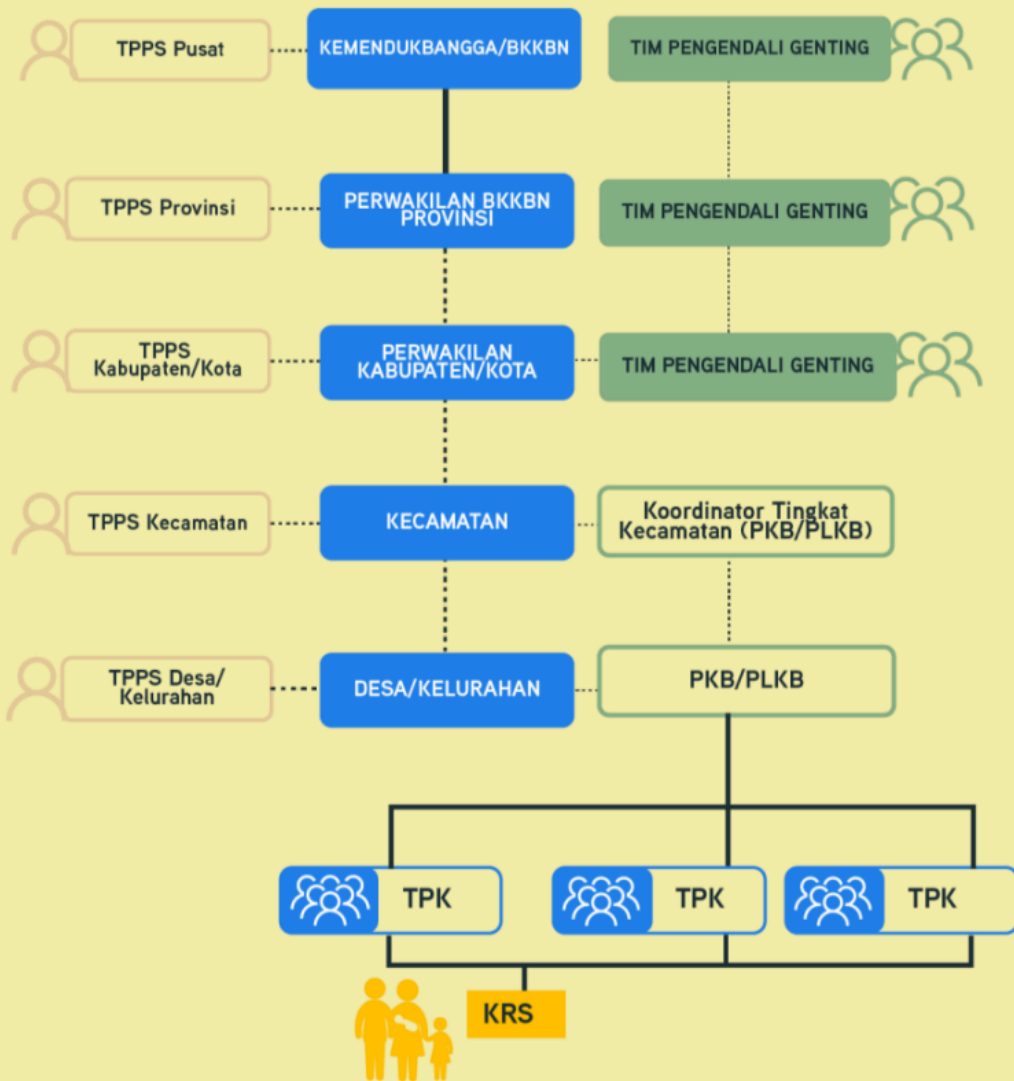
NO	JABATAN DALAM STRUKTUR TIM	NAMA/JABATAN
I	PELINDUNG DAN PENANGGUNG JAWAB	MENTERI KEPENDUDUKAN DAN PEMBANGUNAN KELUARGA/BKKBN
II	PENGARAH	WAKIL MENTERI KEPENDUDUKAN DAN PEMBANGUNAN KELUARGA/BKKBN
III	KETUA	KEPALA PERWAKILAN BKKBN PROVINSI SULAWESI BARAT
	WAKIL KETUA	SEKRETARIS PERWAKILAN BKKBN PROVINSI SULAWESI BARAT
	SEKRETARIAT	1. DERMAWAN BAHARUDDIN, S.K.M, M.Sc 2. SYUKRI M. S., S.Kom., M.M. 3. MARTHINUS, S.Sos., M.A. 4. EKA DIRGAHAYU, S.Stat 5. RATNASARI, S.Psi
	BIDANG DATA DAN INFORMASI	1. DIAN PANCAWATY, SS 2. WALFAIDHIN, SE 3. NOVANITA LESTARI, S.SOS. 4. ARVANCIS LE CERFF, S.Kom 5. AWALUDDIN, S.Kom 6. SAMUEL GALA, A.Md 7. ANDI NUR ZAMZAM ARMAN, M.Psi.T 8. ASHARI RAMADHAN, S.Stat 9. NURHIDAYA RAHIM, S.Si
	BIDANG PROMOSI DAN KERJASAMA	1. DAN SUMARNO PARUMBUAN, S.Pd., M.Adm.Pemb. 2. SYARIFUDDIN, S.Pd.I 3. MUBARAK HUSNI, S.Kom., M.A.P 4. SITTI RAHMA, S.Psi., M.I.Kom. 5. FERADENI, S.Pd 6. ARIO SUHENDRA, S.Sos 7. ABDULLOH FRIAHMAD JAYANDI, S.I.Kom

Perwakilan BKKBN Provinsi Sulawesi Barat

Jl. Abd. Malik Pattana Endeng, Komp. Perkantoran Gubernur Sulawesi Barat, Mamuju 91512  
T : (+62426)2325245 | F : (+62426)2325245  
<http://sulbar.bkkbn.go.id>

Dokumen ini telah ditandatangani secara elektronik menggunakan sertifikat elektronik yang diterbitkan oleh Balai Besar Sertifikasi Elektronik (BSrE), BSSN

# KELUARGA SASARAN GENTING



## Pengorganisasian

Untuk operasionalisasi kegiatan GENTING, perlu dibentuk Tim Pengendali Genting di Tingkat Pusat, Provinsi dan Kabupaten Kota, dimana Peran dan Tanggung Jawab, serta struktur Tim Pengendali GENTING sebagai berikut:



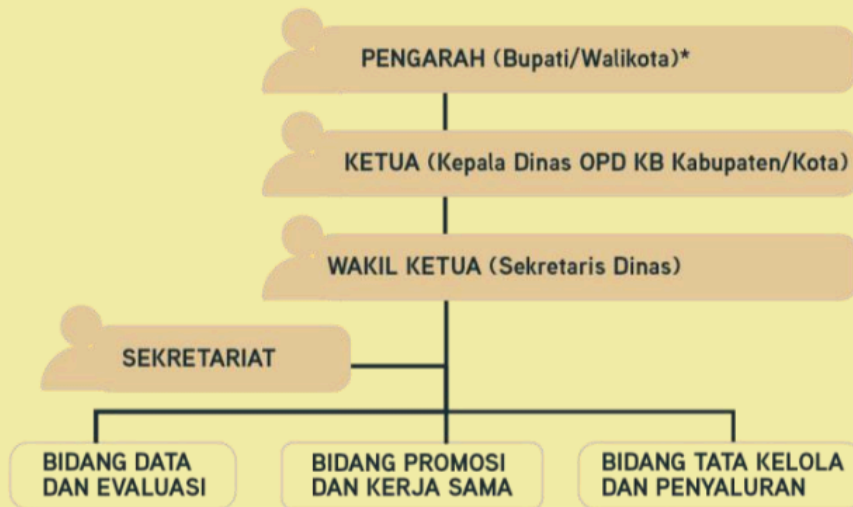
# PENGGORGANISASIAN OPD KB KABUPATEN



Kementerian Kependudukan dan  
Pembangunan Keluarga/BKKBN  
Perwakilan BKKBN Provinsi Sulawesi Barat

## STRUKTUR PENGENDALI GENTING

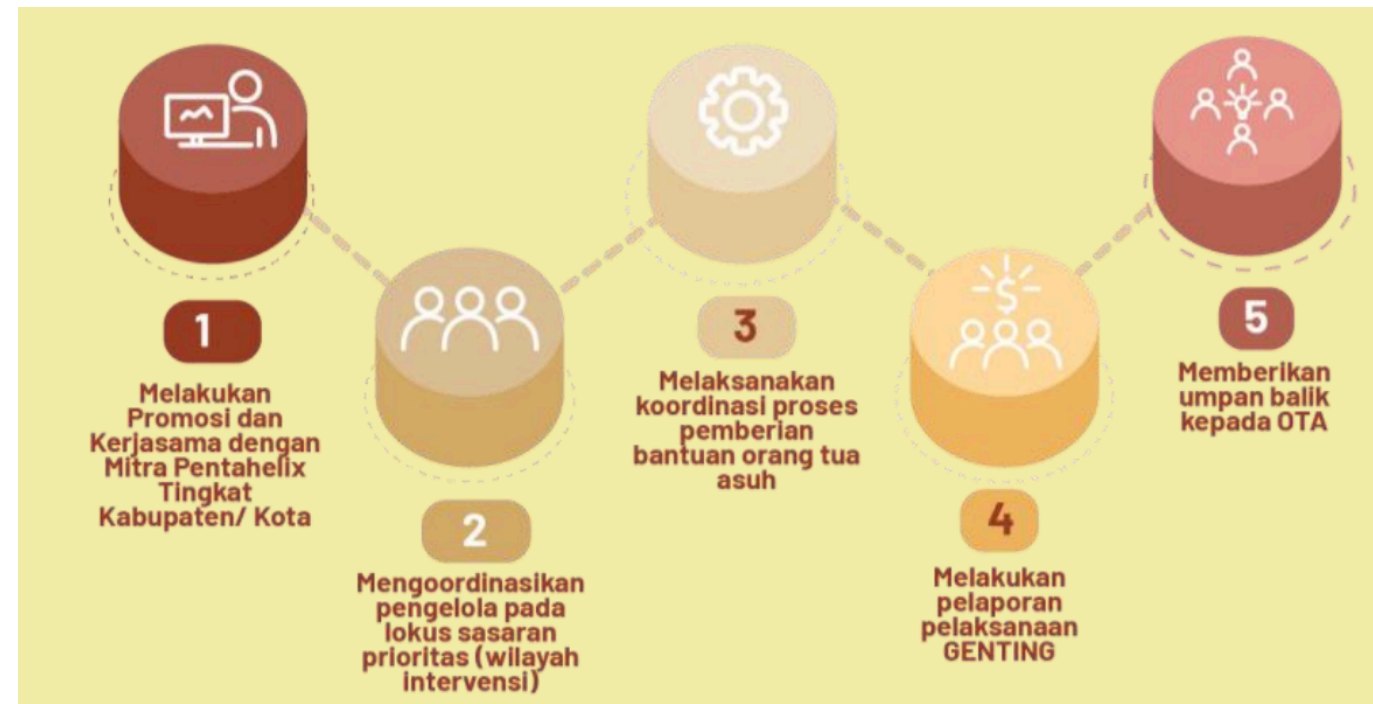
### STRUKTUR TIM PENGENDALI GENTING TINGKAT KABUPATEN/KOTA



#### Keterangan:

\* Disesuaikan dengan Kebijakan di setiap Pemerintah Daerah

## PERAN DAN TANGGUNG JAWAB



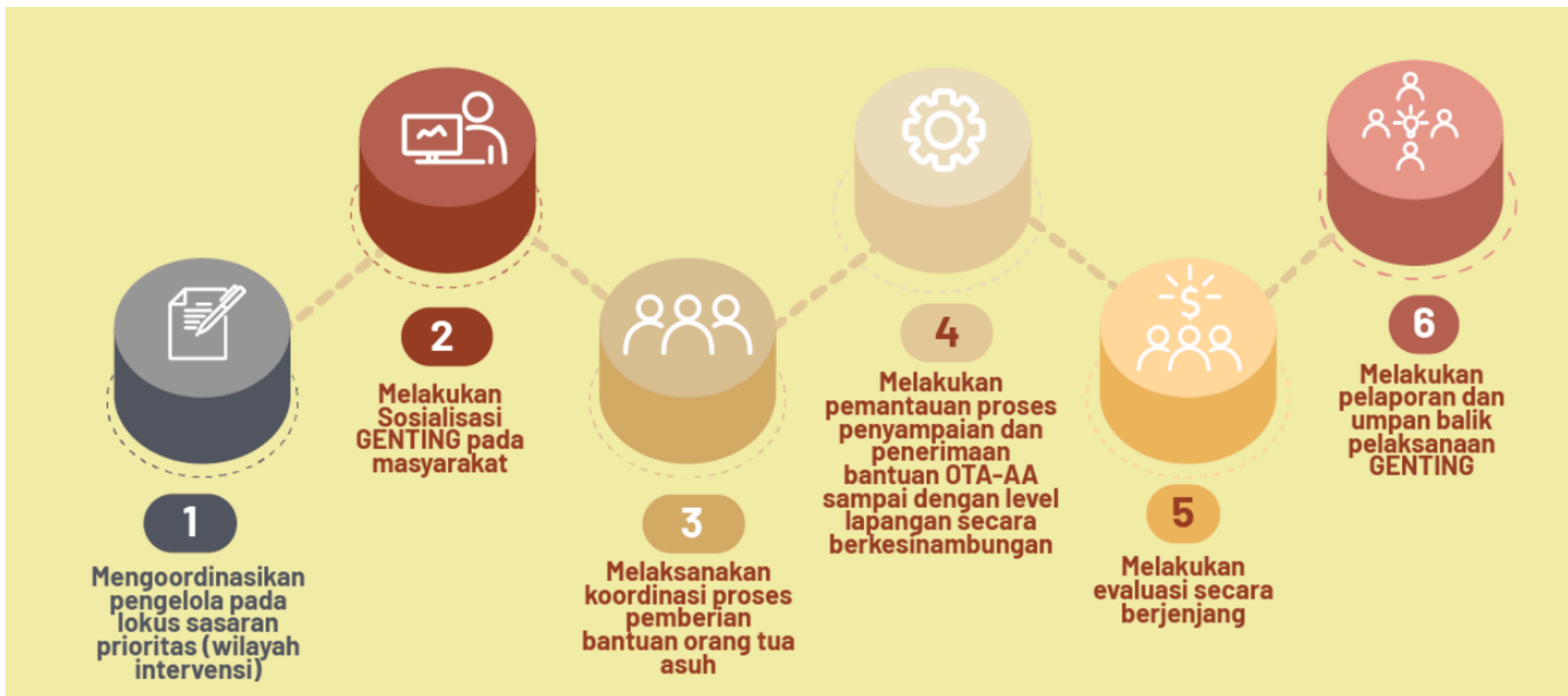
BKKBN Sulbar

# PENGGORGANISASIAN KECAMATAN



Kementerian Kependudukan dan  
Pembangunan Keluarga/BKKBN  
Perwakilan BKKBN Provinsi Sulawesi Barat

## Peran dan Tanggung Jawab Koordinator Tingkat Kecamatan (PKB/PLKB)



## *Peran dan Tanggung Jawab Kepala Desa/Lurah*



1

Memfasilitasi proses pemberian bantuan orang tua asuh kepada anak asuh bersama pengelola GENTING di lapangan



2

Melakukan pemantauan untuk memastikan bantuan OTA-AA tepat sasaran, tepat jumlah dan tepat waktu



3

Memastikan pelaporan melalui SIGA telah dilakukan oleh pengelola GENTING



# PENGGORGANISASIAN LINI LAPANGAN



Kementerian Kependudukan dan  
Pembangunan Keluarga/BKKBN  
Perwakilan BKKBN Provinsi Sulawesi Barat

## *Peran dan Tanggung Jawab Penyuluh KB/Petugas Lapangan KB*



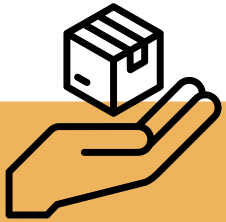
BKKBN Sulbar

# PENGGORGANISASIAN LINI LAPANGAN



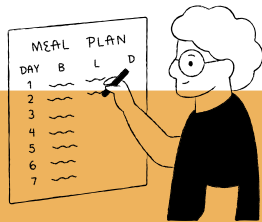
Kementerian Kependudukan dan  
Pembangunan Keluarga/BKKBN  
Perwakilan BKKBN Provinsi Sulawesi Barat

## Peran dan Tanggung Jawab Kader DASHAT



Menerima data  
sasaran dari TPK  
dan Menerima  
bantuan untuk  
sasaran dari OTA

1



Menentukan menu  
berdasarkan status  
gizi bersama Tenaga  
Gizi

2



Menyediakan  
bahan pangan  
lokal dan sarana

3



Mengolah dan  
mengemas makanan  
bersama Tenaga Gizi

4



Membagikan dan  
memastikan makanan  
dikonsumsi oleh  
sasaran

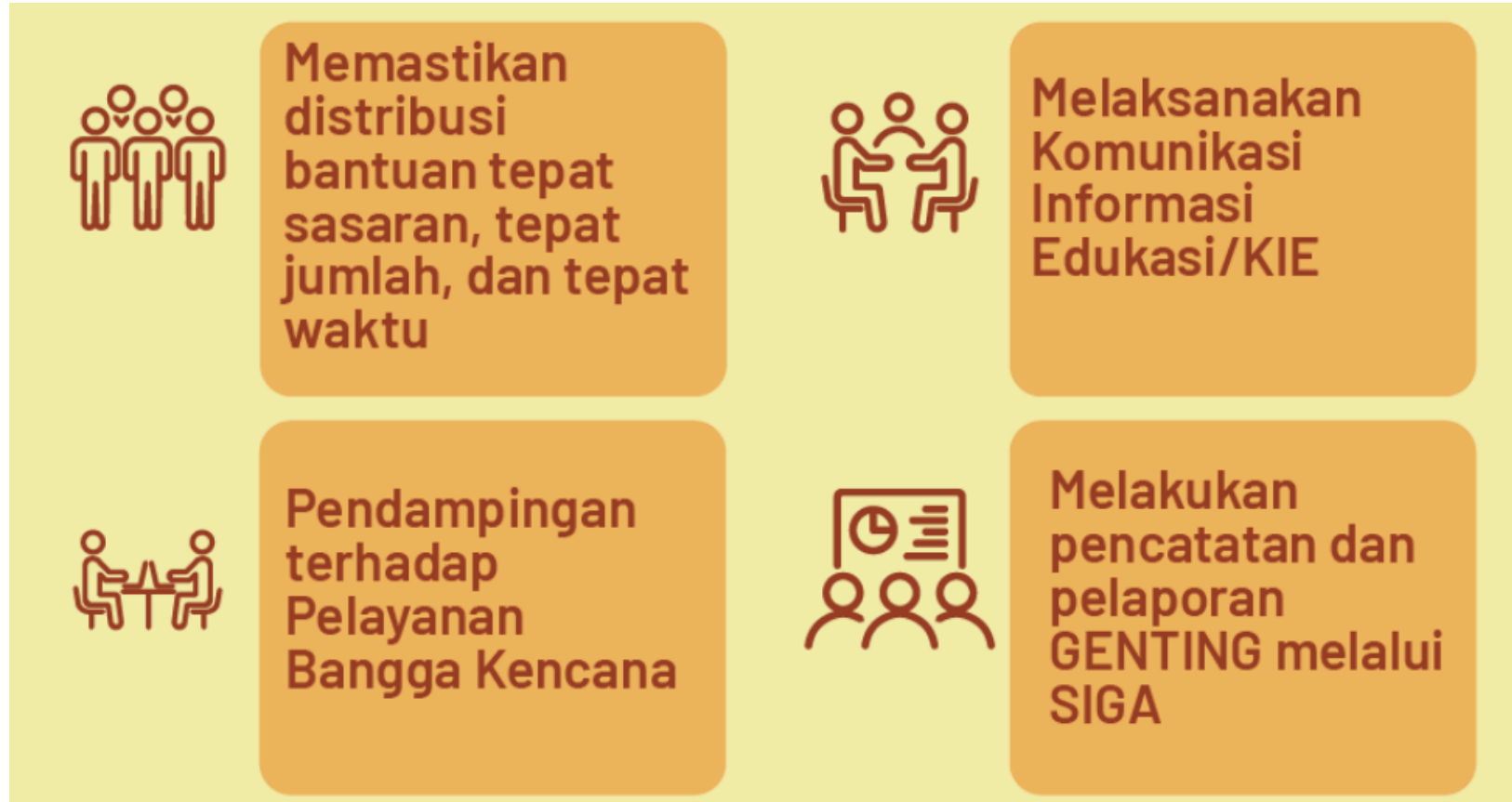
5



BKKBN Sulbar



## *Peran dan Tanggung Jawab Tim Pendamping Keluarga (TPK)*



# PELAPORAN



- Input Laporan dilakukan setiap pelaksanaan pemberian bantuan GENTING (*real-time*).
- Feedback pelaksanaan pemberian bantuan GENTING dilakukan per bulan.

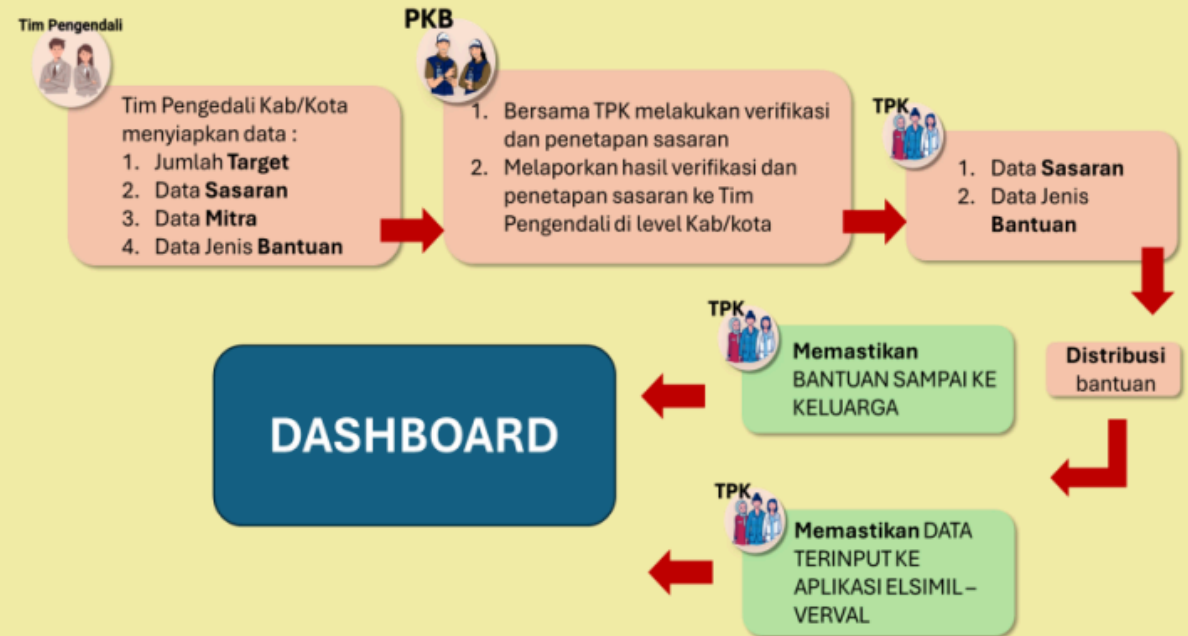
## ALUR PENCATATAN DAN PELAPORAN MITRA GENTING OLEH PROVINSI DAN KAB/KOTA



### Feedback Mitra :

Nama Mitra, Kategori Mitra, Nama Sasaran, Alamat Sasaran, Bentuk Bantuan, Nominal Nilai Bantuan (Rp), Monitoring Tumbuh Kembang Balita Berisiko *Stunting*

## ALUR PENCATATAN DAN PELAPORAN GENTING KAB/KOTA, KEC sd TPK



# PROGRES PROGRAM GENTING



Kementerian Kependudukan dan  
Pembangunan Keluarga/BKKBN  
Perwakilan BKKBN Provinsi Sulawesi Barat

## Jumlah dan Jenis Mitra Pendamping

Provinsi	Jenis Mitra	
SULAWESI BARAT	BUMN/BUMD	1
	LSM/ KOMUNITAS	5
	PEMERINTAH	1
	PERORANGAN	4

## Jumlah dan Jenis Bantuan

Provinsi	Jenis Bantuan	
SULAWESI BARAT	Akses Air Bersih	1
	Bantuan Nutrisi	10

## Jumlah Anak Asuh Yang Mendapat Intervensi

Provinsi	
SULAWESI BARAT	35



## TARGET MITRA GENTING

**27** PERUSAHAAN

**16** PERGURUAN TINGGI

**5** MEDIA PARTNER

serta Pimpinan daerah, Anggota DPR Provinsi dan mitra strategis lainnya



### Daftar Isi

- 03 Pendahuluan
- 12 Data Sasaran Prioritas
- 04 Analisis Konteks
- 15 Gambaran Umum



# 1

**PEMANFAATAN HASIL  
PEMETAAN SASARAN  
KRS PRIORITAS**

Perankingan sasaran KRS per level desa (BNBA) untuk memudahkan dalam pemetaan prioritas pemberian bantuan GENTING.

# 2

**PENGUATAN JALUR  
KOMUNITAS  
INTERNAL**

1 Komunitas Balai Penyuluh KB (terdiri atas 6 penyuluh KB) menjadi Orang Tua Asuh (OTA) untuk minimal 2 penerima sasaran KRS, 6 orang ASN Perwakilan BKKBN menjadi OTA untuk minimal 2 sasaran prioritas KRS.

# 3

**PENGUATAN  
MITRA EKSTERNAL**

Sosialisasi, penyebaran proposal, koordinasi dengan mitra strategis untuk menjadi OTA.

# SKEMA OTA INTERNAL



Kementerian Kependudukan dan  
Pembangunan Keluarga/BKKBN  
Perwakilan BKKBN Provinsi Sulawesi Barat

**1** Setiap Kepala dan anggota Balai KB berkomitmen untuk menjadi OTA dengan jumlah dirembugkan bersama anggota balai (minimal 2 KRS), dan harus berkelanjutan dalam periode 1000 HPK

**2** Data sasaran yang digunakan adalah data sasaran BNBA KRS prioritas yang disiapkan Provinsi.

**3** Apabila sasaran prioritas susah dijangkau bisa dialihkan ke wilayah terdekat yang terdapat KRS Prioritas lebih banyak.

**4** Pemberian Nutrisi sasaran GENTING berupa makanan olahan setiap harinya selama periode 1000 HPK.

**5** Akan disediakan media pelaporan per hari/sasaran melalui google drive, sosial media, dan lainnya untuk pemantauan penyaluran bantuan ke sasaran KRS.

**6** Selain menjadi OTA di balai, juga mencari mitra untuk menjadi OTA selama periode 1000 HPK

**7** Setiap Balai melaporkan terkait hasil kesepakatan terkait sasaran KRS dan mekanisme pemberian bantuan kepada Tim Kerja Lini lapangan maksimal 31 Januari 2024, agar per 1 Januari sudah dapat dilaksanakan di lapangan

**8** Calon OTA melakukan akad (komitmen) menjadi OTA



# POTENSIAL OTA INTERNAL



Kementerian Kependudukan dan  
Pembangunan Keluarga/BKKBN  
Perwakilan BKKBN Provinsi Sulawesi Barat

No	Kabupaten	Jumlah Kecamatan	Jumlah PKB/ PLKB	Jumlah Komunitas OTA	Target KRS untuk Program GENTING*
1	Majene	8	71	12	2173
2	Mamasa	17	70	12	763
3	Mamuju	11	78	13	1469
4	Mamuju Tengah	5	46	8	705
5	Pasangkayu	12	44	7	865
6	Polewali Mandar	16	117	20	4417
<b>Sulawesi Barat</b>		<b>69</b>	<b>426</b>	<b>71</b>	<b>10.392</b>

**71** Komunitas Balai sebagai OTA

**8** Komunitas ASN Perwakilan sebagai OTA

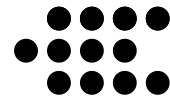
\*MINIMAL 2 ANAK ASUH

**158** Anak Asuh

Sumber: \*<https://public.tableau.com/app/profile/vina6866/viz/DashboardGenting-SIGA/Dashboard13?publish=yes>



Kementerian Kependudukan dan  
Pembangunan Keluarga/BKKBN  
Perwakilan BKKBN Provinsi Sulawesi Barat



# TERIMA KASIH

BERENCANA ITU KEREN

    BKKBN Sulbar

